

Ile de Ré

www.cdclidere.fr



Les points info CYCLISTES

Cycling information

4 points facilement identifiables sur votre parcours :

- Sablanceaux - Rivedoux-Plage
- Gros Jonc - Le Bois-Plage-en-Ré
- Le Martray - Ars-en-Ré
- La Maison du Fier - Les Portes-en-Ré

4 personnes chargées de vous assister dans vos déplacements, vous rappeler les règles essentielles de bonne conduite et de respect de l'environnement et vous faire découvrir les richesses patrimoniales de ce territoire labellisé Pays d'art et d'histoire.

4 stops easy to find on your way :

- Sablanceaux - Rivedoux-Plage
- Gros Jonc - Le Bois-Plage-en-Ré
- Le Martray - Ars-en-Ré
- La Maison du Fier - Les Portes-en-Ré

4 persons to help you in your different itineraries, remind you of the main rules of good behaviour and respect of the environment and make you discover all the patrimonial history of this territory labelled "Country of art and history".

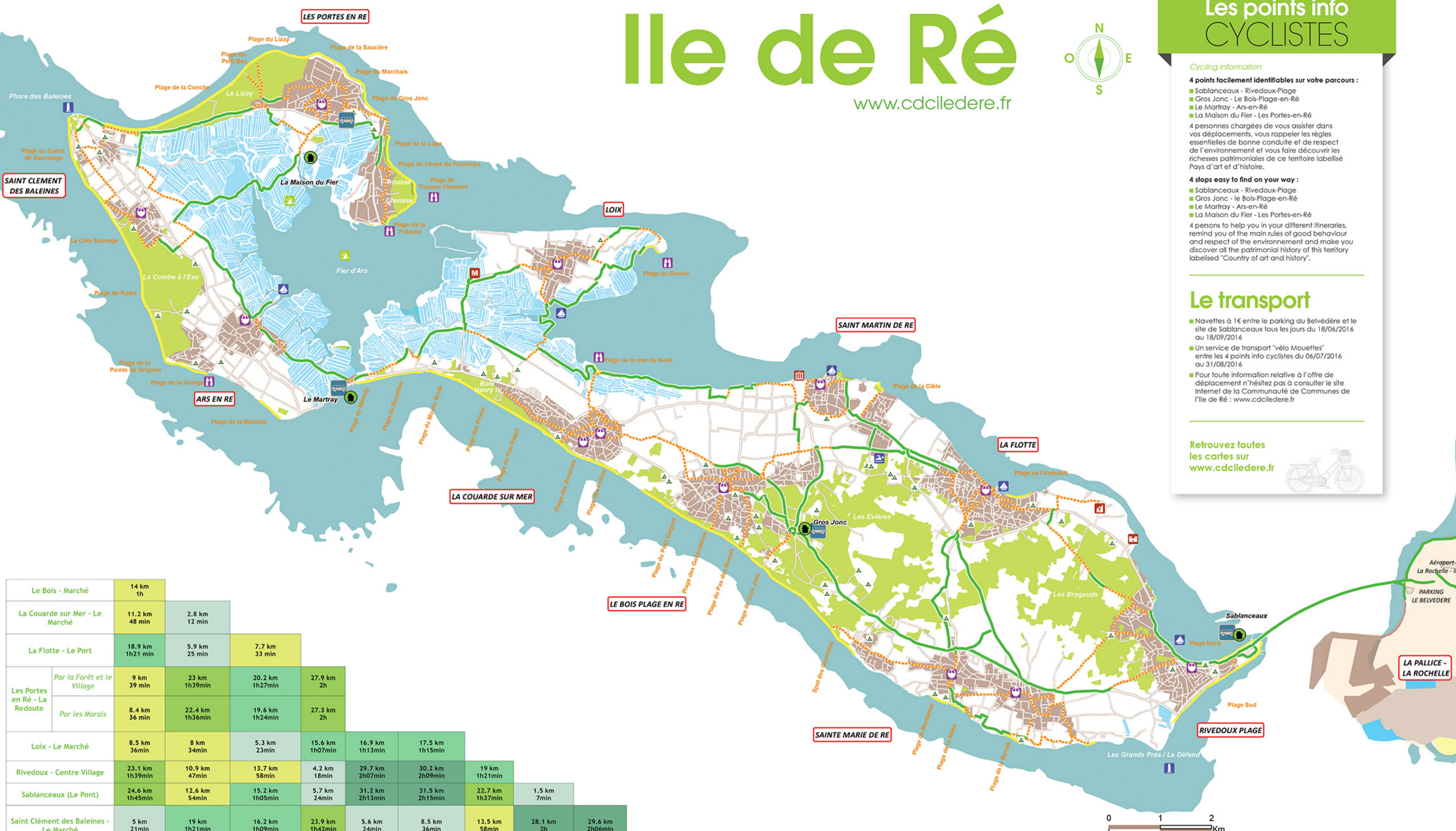
Le transport

- Navettes à 1€ entre le parking du Belvédère et le site de Sablanceaux tous les jours du 18/06/2016 au 18/09/2016
- Un service de transport "vélo Mouettes" entre les 4 points info cyclistes du 06/07/2016 au 31/08/2016
- Pour toute information relative à l'offre de déplacement n'hésitez pas à consulter le site Internet de la Communauté de Communes de l'Ile de Ré : www.cdclidere.fr

Retrouvez toutes les cartes sur www.cdclidere.fr



Sources : Communauté de Communes de l'Ile de Ré - Services Techniques - 2012 - SDIS17 - Septembre 2007 - Programme Interreg SAL - Novembre 2008 - POS Communaux - Réalisation : Communauté de Communes de l'Ile de Ré - Services SIG/IDF - Avril 2016



Le Bois - Marché	14 km 1h														
La Couarde sur Mer - Le Marché	11.2 km 48 min	2.8 km 12 min													
La Flotte - Le Port	18.9 km 1h21 min	5.9 km 25 min	7.7 km 33 min												
Les Portes en Ré - La Redoute	Par la Forêt et le Village	9 km 39 min	23 km 1h39min	20.2 km 1h27min	27.9 km 2h										
	Par les Marais	8.4 km 36 min	22.4 km 1h36min	19.6 km 1h24min	27.3 km 2h										
Loix - Le Marché	8.5 km 36min	8 km 34min	5.3 km 23min	15.6 km 1h07min	16.9 km 1h13min	17.5 km 1h15min									
Rivedoux - Centre Village	23.1 km 1h39min	10.9 km 47min	13.7 km 58min	4.2 km 18min	29.7 km 2h07min	30.2 km 2h09min	19 km 1h21min								
Sablanceaux (Le Pont)	24.6 km 1h45min	12.6 km 54min	15.2 km 1h05min	5.7 km 24min	31.2 km 2h13min	31.5 km 2h15min	22.7 km 1h37min	1.5 km 7min							
Saint Clément des Baleines - Le Marché	5 km 21min	19 km 1h21min	16.2 km 1h09min	23.9 km 1h42min	5.6 km 24min	8.5 km 36min	13.5 km 58min	28.1 km 2h	29.6 km 2h06min						
Saint Clément des Baleines - Le Phare	7 km 30min	21 km 1h30min	18.2 km 1h18min	25.9 km 1h50min	3.6 km 15min	6.5 km 30min	15.5 km 1h06min	30.1 km 2h09min	31.6 km 2h15min	2 km 8min					
Saint Martin - Le Port	14.3 km 1h	3.6 km 15min	3.1 km 13min	4.6 km 20min	22.7 km 1h37min	22.2 km 1h35min	10.3 km 44min	8.8 km 37min	10.4 km 44min	19.3 km 1h23min	21.3 km 1h31min				
Sainte Marie de Ré - Centre	23 km 1h38min	8.4 km 36 min	11.8 km 50min	4.4 km 19min	31.4 km 2h14min	32 km 2h17min	17.2 km 1h13min	3.5 km 15min	5.2 km 22min	24.2 km 1h43min	26.2 km 1h52min	9.7 km 41min			
Vitesse Moyenne : 14 km/h	Ars en Ré - Le Port	Le Bois - Marché	La Couarde sur Mer - Le Marché	La Flotte - Le Port	Par les Marais	Par le phare, la Forêt et le Village	Loix - Le Marché	Rivedoux - Centre Village	Sablanceaux (Le Pont)	Saint Clément des Baleines - Le Marché	Saint Clément des Baleines - Le Phare	Saint Martin - Le Port			

Moins de 30 min Entre 30 min et 1h Entre 1h et 1h30 Entre 1h30 et 2h Plus de 2h

LÉGENDE

- Itinéraires cyclables (Voies partagées Vélos - Riverains) Cycling access (Residents and Cyclists share the road)
- Itinéraires conseillés sur route Recommended cycling routes
- Routes / Roads
- Renseignements et assistance Information and help
- Arrêt du vélo mouettes / Bus station
- Office de Tourisme / Tourism office
- Abbaye, église, Chapelle / Abbey, church, chapel
- Fort, Monuments historiques Fort, historical monument
- Musée / Museum
- Moulin / Windmill
- Curiosité / Place of interest
- Marché / Market
- Panorama / Panorama
- Site naturel remarquable Natural sight
- Campings
- Phare / Lighthouse
- Piscine / Swimming - pool
- Port / Port
- Poste de Secours / Safety point
- Toilettes / Toilets
- Inscription sur la liste du Patrimoine Mondial de l'UNESCO / On the UNESCO list

- Itinéraire protégé vélo - riverain
- Accès interdit à tous les véhicules à moteur
- Accès interdit aux cycles
- Fin d'une piste cyclable obligatoire
- Itinéraires cyclables (voies partagées Vélos - Riverains)
- Arrêt de vélo mouettes / Bus station
- Office de Tourisme / Tourism office
- Location de vélos / Cycle hiring
- Abbaye, église, Chapelle / Abbey, church, chapel
- Fort, Monuments historiques
- Musée / Museum
- Moulin / Windmill
- Inscription sur la liste du Patrimoine Mondial de l'UNESCO / On the UNESCO list
- Cunicoli / Place of interest
- Marché / Market
- Panorama / Panorama
- Site naturel remarquable / Natural sight
- Campings
- Phare / Lighthouse
- Piscine / Swimming - pool
- Poste / Post
- Poste de Secours / Safety point
- Toilettes / Toilets

Les principaux panneaux routiers

FAISANT RÉFÉRENCE AUX CYCLISTES



PISTES CYCLABLES ILE DE RÉ

CARTE TOURISTIQUE



Vous entrez dans un ENVIRONNEMENT PROTÉGÉ

80 % d'espaces naturels à apprécier et à respecter. Les itinéraires cyclables qui sillonnent toute l'île vous donneront envie de prendre le temps d'observer la faune et la flore.

Parcourir l'île à vélo est le meilleur moyen de découvrir l'authenticité et la richesse de notre territoire en toutes saisons.

Balade

You are entering a PROTECTED AREA

Enjoy and respect 80% of natural spaces. Cycling paths all around the island will enable you to take time to observe animals and flowers.

Cycling all around the island is the best way to discover our unique and magnificent territory all the year round.

LÉGENDE

Itinéraires cyclables (voies partagées Vélos - Riverains)	Renseignements et assistance (résidents et cyclistes share the road)	Abbaye, église, Chapelle / Abbey, church, chapel	Cunicoli / Place of interest	Phare / Lighthouse
Itinéraires cyclables sur route	Office de Tourisme / Tourism office	Fort, Monuments historiques	Panorama / Panorama	Piscine / Swimming - pool
Routes / Roads	Location de vélos / Cycle hiring	Musée / Museum	Site naturel remarquable / Natural sight	Poste / Post
		Moulin / Windmill	Inscription sur la liste du Patrimoine Mondial de l'UNESCO / On the UNESCO list	Poste de Secours / Safety point
			Campings	Toilettes / Toilets

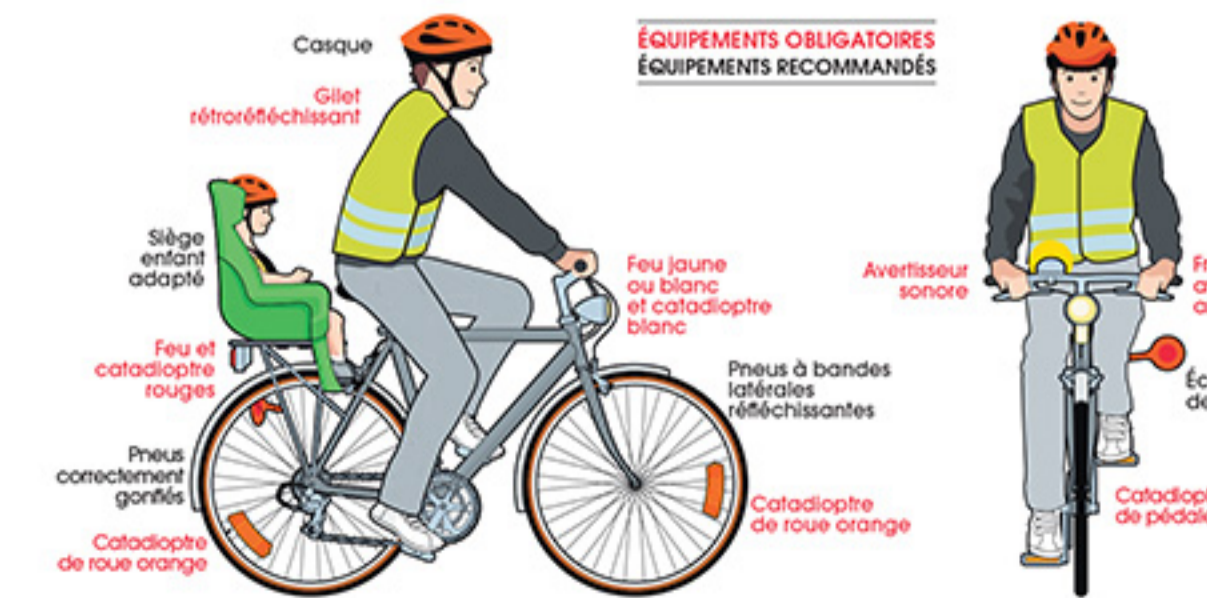
VÉLOS ET CYCLISTES ROULEZ EN TOUTE SÉCURITÉ

LA ROUTE UN ESPACE QUI SE PARTAGE EN RESPECTANT LES RÈGLES ÉLÉMENTAIRES

- Sur l'île-de-Ré certaines voies sont interdites à la circulation des vélos, NE LES EMPRUNTEZ PAS !
- Partagez les voies de circulation avec les agriculteurs et les ostréiculteurs : ils ont besoin de se rendre sur leurs lieux de travail.
- Roulez sur les aménagements cyclables (bandes, pistes et doubles sens cyclables).
- Redoublez de vigilance aux intersections et sur les giratoires lors des traversées avec vos enfants.
- Créez des distances sécurisantes par rapport aux autres usagers, ne roulez pas sur les trottoirs.

ÉQUIPEZ VOUS !

- D'un vélo en bon état général avec 2 freins.
- De tous les dispositifs de visibilité obligatoires (avant, arrière et latéraux) et d'un gilet rétro-réfléchissant la nuit.
- D'un casque et d'un avertisseur sonore.



QUELQUES RÈGLES SIMPLES DE BONNE CONDUITE PEUVENT SAUVER DES VIES.

Sur la route, la sécurité c'est l'affaire de tous.



Conception : Roland Uthain - Photos : Norm Winkley, Michael Moran, Communauté de Communes de l'île-de-Ré